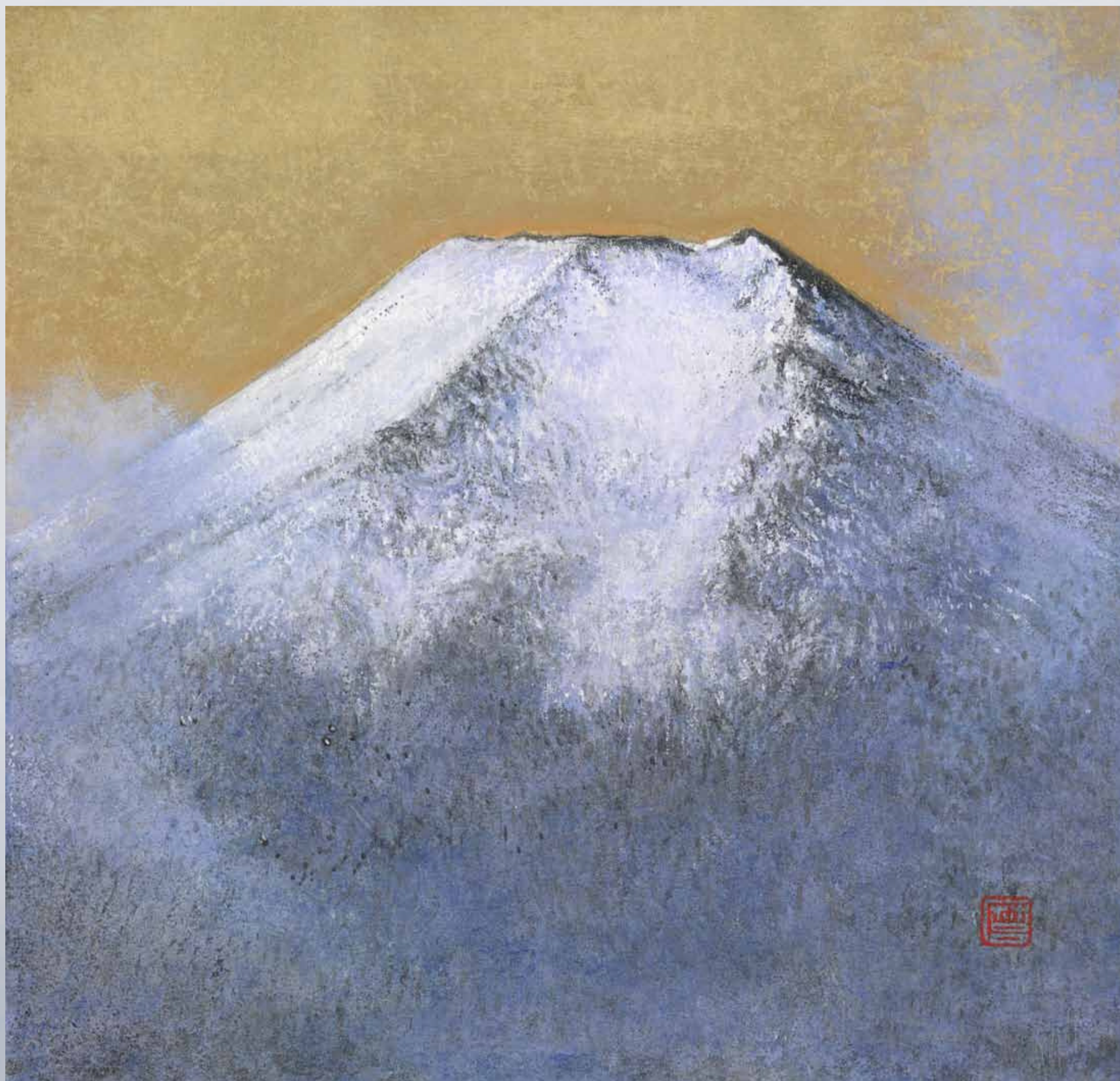


岡倉天心・横山大観の意志を継ぐ現代日本画の力作を一堂に！



「白嶺」 川瀬磨士

再興 第102回 院展

2017年9月27日(水)→10月2日(月)
京都高島屋7階 グランドホール

ご入場時間=午前10時～午後7時30分(午後8時閉場)
※最終日10月2日(月)は午後4時30分まで(午後5時閉場)

主催= 公益財団法人 日本美術院、京都新聞

入場料(税込)= 一般 800円(600円)/大学・高校生 600円(400円)/中学生以下無料

※()内は前売り及び団体10名様以上の割引料金。前売券は京都高島屋7階チケットカウンターにて8月30日(水)から9月26日(火)までお求めいただけます。

※当催については、「障害者手帳」をご提示いただいたご本人様、ならびに、ご同伴者1名様まで入場無料とさせていただきます。

*トワイライトサービス=午後6時から半額

列品解説 9月27日(水) 午前10時30分から

サイン会 列品解説終了後 ※「再興 第102回 院展」図録をお買上げのお客様、先着100名様限定

清水達三先生、宮北千織先生、村岡貴美男先生

同人(推挙順)

下田 義寛	小山 硬	福井 爽人	伊藤 髟耳	田淵 俊夫	那波多目功一
手塚 雄二	福王寺 一彦	梅原 幸雄	清水 達三	宮廻 正明	菊川 三織子
西田 俊英	松村 公嗣	大矢 紀	高橋 天山	川瀬 磨士	吉村 誠司
村上 裕二	大野 百樹	今井 珠泉	倉島 重友	清水 由朗	齋藤 満栄
小田野 尚之	宮北 千織	大野 逸男	北田 克己	村岡 貴美男	井手 康人
前原 満夫	中村 讓	國司 華子	藁谷 実		

 **Takashimaya**
www.takashimaya.co.jp

KYOTO

四条河原町

TEL(075)221-8811

営業時間:午前10時～午後8時

7階ダイニングガーデン 京回廊は、夜9時30分まで営業。